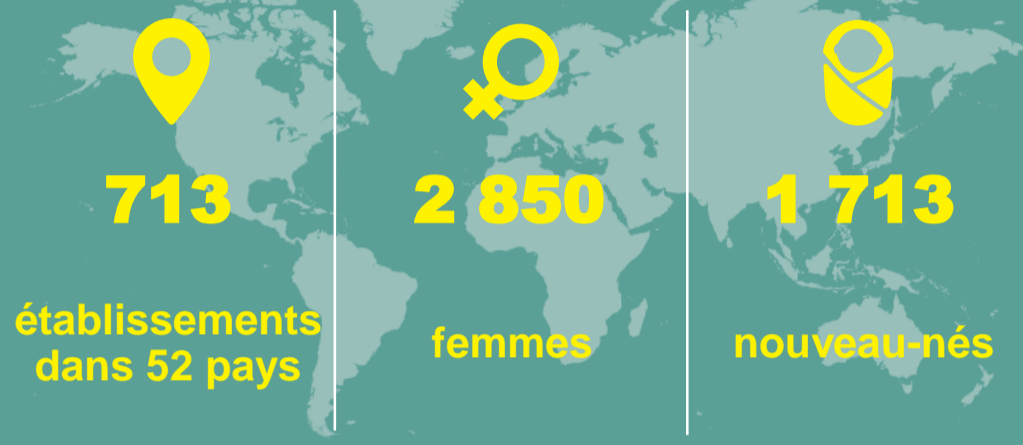


ÉTUDE GLOBALE ET CAMPAGNE DE SENSIBILISATION SUR LE SEPSIS MATERNEL

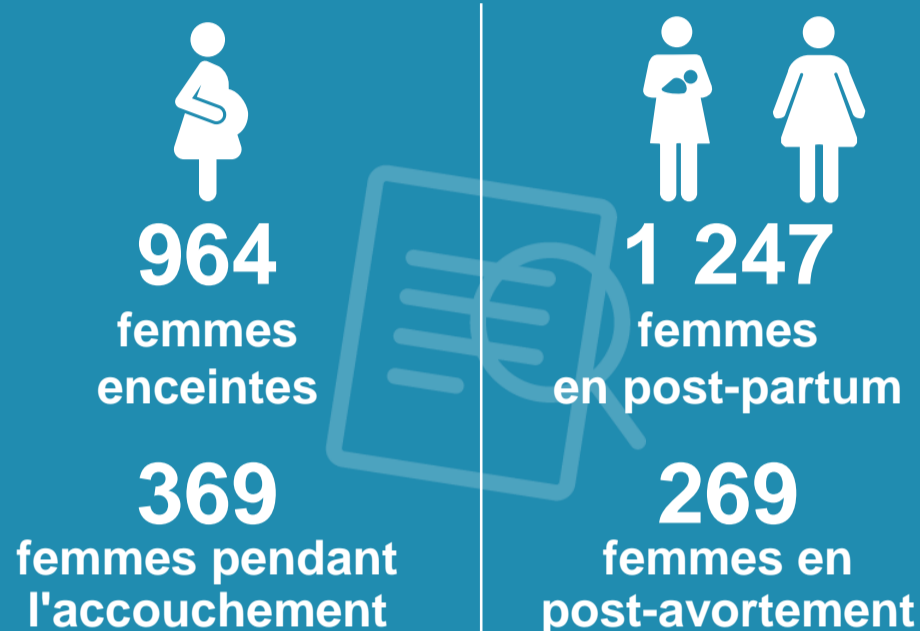
RÉSULTATS GLOBAUX

L'étude globale sur le sepsis maternel (GLOSS) était une étude initiale de cohorte prospective basée sur les établissements, d'une durée d'une semaine. Au cours d'une semaine en 2017, toutes les femmes admises ou hospitalisées dans des établissements participants ayant une infection soupçonnée ou confirmée pendant la grossesse et jusqu'au 42e jour suivant la fin de la grossesse ont été incluses dans l'étude.

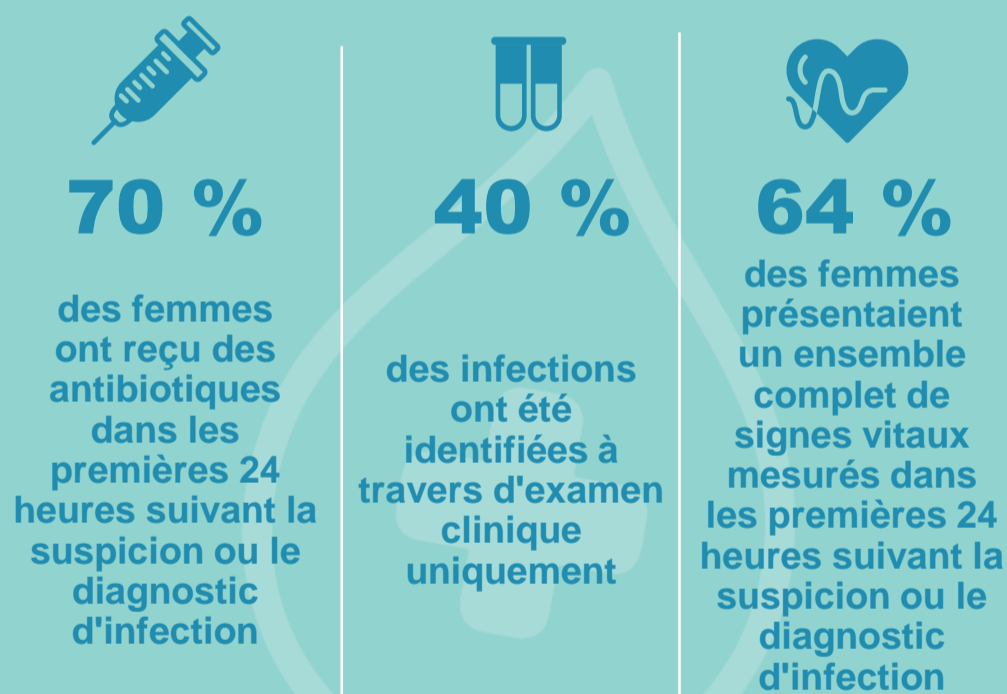
CONTEXTE ET POPULATION



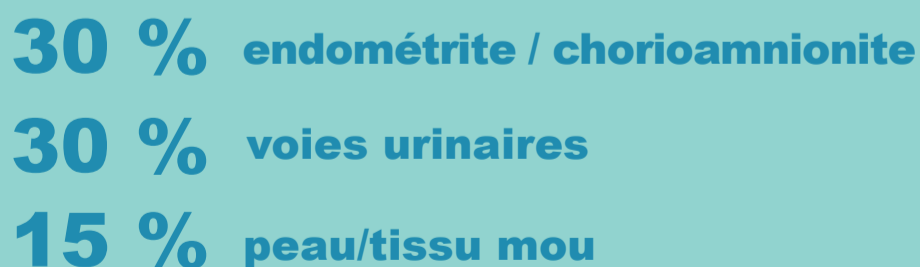
PROFIL DES PARTICIPANTS



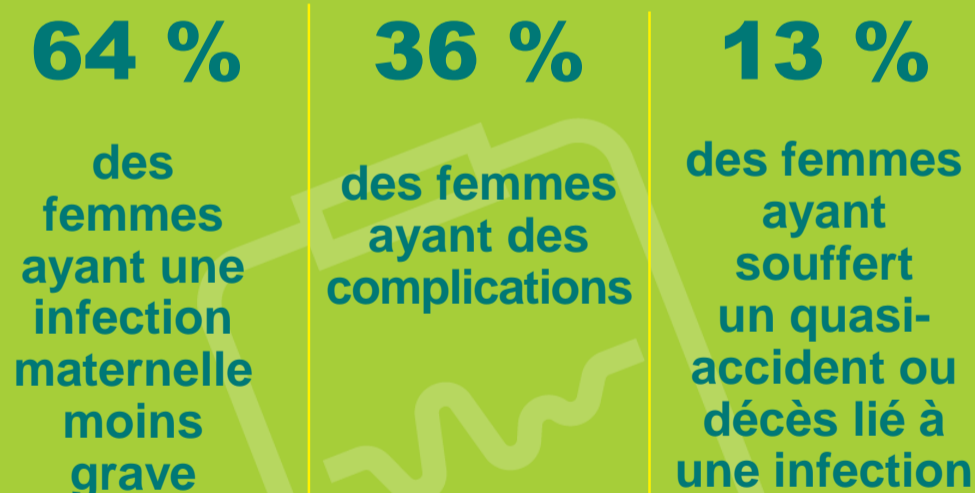
DIAGNOSTIC PRÉCOCE ET GESTION DES INFECTIONS



SOURCES PRINCIPALES D'INFECTION



CONCLUSIONS MATERNELLES À LA FIN DE L'ÉTUDE



Au cours de la campagne GLOSS

77 % ont remarqué les matériaux
94 % ont trouvé ces matériaux utiles

Après la campagne GLOSS

Les prestataires sont plus susceptibles de se sentir confiants dans leur prise de décisions

Le sepsis peut être mortel, mais quand il est pris en charge tôt et traité rapidement, **il peut être enrayeré.**

STOP SEPSIS!



Initiative Mondiale contre le Sepsis Maternel et Néonatal